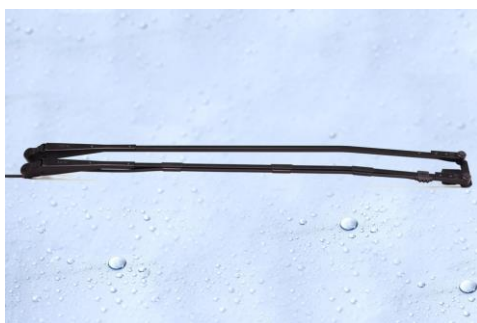


Italtergi ワイパーアーム

ロット受注品

RoHS 2011/65/EU

SAE J198準拠



充実したラインナップ

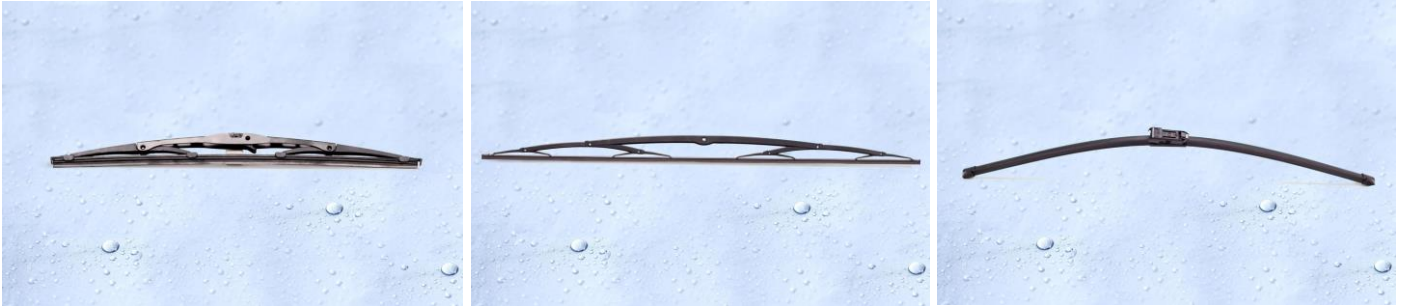
- シングルタイプ、パンタグラフタイプをラインナップ
- ウォッシャーノズル付き仕様もご提案可能です。
- 車両に合わせた最大払拭範囲をご提案いたします

Italtergi ワイパーブレード

ロット受注品

RoHS 2011/65/EU

SAE J198準拠



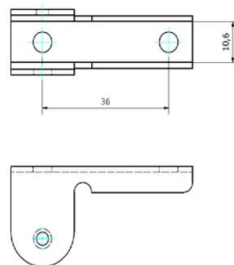
トーナメントタイプ

タイプ名	230 mm	260 mm	290 mm	330 mm	350 mm	400 mm	425 mm	450 mm	475 mm	500 mm	510 mm	525 mm	550 mm	575 mm	600 mm	650 mm	700 mm	800 mm	900 mm	1000 mm	1200 mm	1300 mm	
取り付け①	○	○	○	○	○	○	○	○	○	○	×	○	○	○	○	○	○	×	×	×	×	×	×
取り付け②	○	○	○	○	○	○	○	○	○	○	×	○	○	○	○	○	○	×	×	×	×	×	×
取り付け③	×	×	○	○	×	○	○	○	○	×	○	○	○	○	○	○	○	○	×	×	×	×	×
取り付け④	○	○	○	○	○	○	○	○	○	○	×	○	○	○	○	○	○	×	×	×	×	×	×
取り付け⑤	×	×	×	×	×	×	×	×	×	×	○	×	○	×	○	○	○	○	×	×	×	×	×
取り付け⑥	×	×	×	×	×	×	×	×	×	×	×	×	×	×	×	×	×	×	○	○	○	○	○
取り付け⑦	×	×	×	×	×	×	×	×	×	×	×	×	×	×	×	×	×	×	○	○	○	○	○

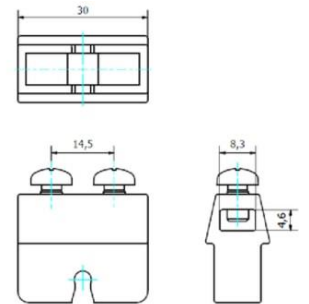
フラットブレード

タイプ名	350 mm	400 mm	500 mm	600 mm	650 mm	700 mm	750 mm	800 mm
取り付け①	○	○	○	○	×	×	×	×
取り付け⑧	×	×	○	×	○	○	○	○

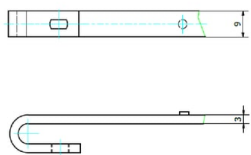
取り付け③ 2スクリュー-i=36



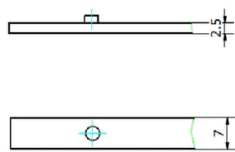
取り付け④ 2スクリュー-D,i=14.5



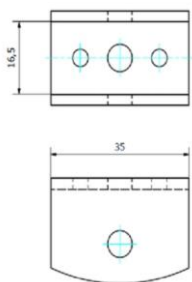
取り付け① 9x3 Uフック



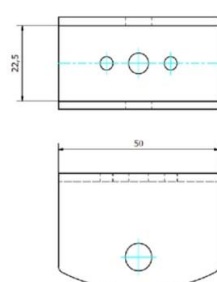
取り付け② バヨネット



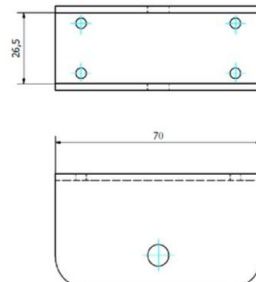
取り付け⑤ Pクリップ 35x16.5



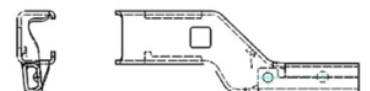
取り付け⑥ Pクリップ 22x16.5



取り付け⑦ Pクリップ 70x26.5



取り付け⑧ フラットブレード専用



製品詳細、掲載品以外の製品については弊社営業部までお問い合わせ願います。

お問い合わせ先