

マイクロ CAN PLC (プログラマブル ロジック コントローラ)

12・24VDC共用

車載用

CE, ECE R10準拠

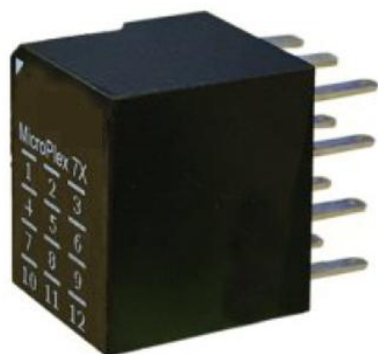
非防水 or IP6K8

ISO 7637-2準拠

ISO 16750準拠

PWM出力対応

ロット受注品



タイプ名	マイクロ CAN PLC
定格電圧	9~32 VDC
使用温度範囲	-40℃~85℃
耐環境性	IP6K8(防水ソケット使用・正規取付時)
消費電流	36mA @12V,24V
制御容量	最大2A/出力(合計最大8A)
CPUアーキテクチャ	HCS08 (8-bit MCU)
デジタル/PWM出力(I/O兼用)	4ch(I/O兼用、PWM対応)
アナログ入力 *1	3 ch
入出力合計	7 ch
ピン数	12 ピン
インターフェース	CAN (CAN 2.0A/B)

*1: 「アナログ入力」は、電圧入力・電流入力に対応しており、端子設定により周波数入力やプルアップ抵抗 (1 kΩ) の有効化が可能です。各入力機能はソフトウェアにより構成できます。製品詳細および本資料に記載のない仕様については、弊社営業部までお問い合わせください。

車載用の280端子プラグインタイプ マイクロ CAN PLC

マイクロ CAN PLC (プログラマブル ロジック コントローラ) は、7つの入出力を備え、柔軟かつ容易に最適なCANバス対応の電力分配システムを構築できます。また、汎用的なISO 280端子を採用しており、専用のコネクタ以外にも多様な配電制御モジュールに搭載可能です。

- ・ 7つの入出力。省スペース+最適な制御をご提供。
- ・ 車載要件を満たしており、用途別に入出力カスタム設定が可能。*2
- ・ 過熱保護機能、短絡保護機能、逆極性保護機能を搭載。
- ・ 車両や産業機器の電力管理や制御に最適です。

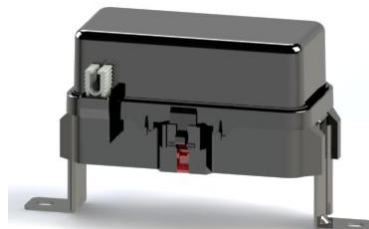
*2: 仕様に関しては別途お打ち合わせが必要となります。

相手側コネクタ、防水ヒューズ&リレーボックス

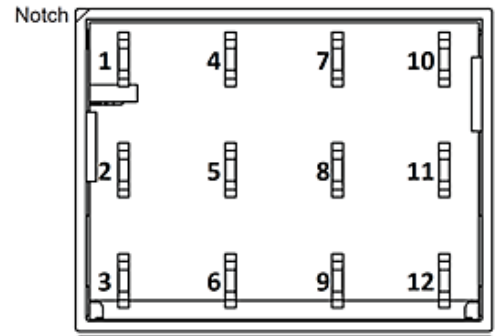
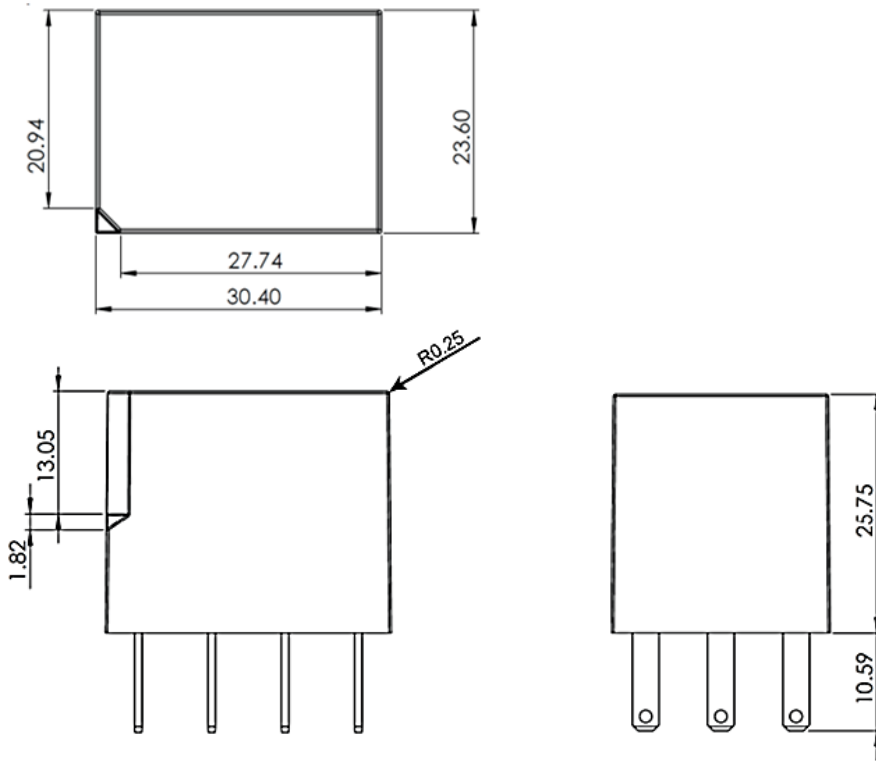
■ ブラケット付コネクタ (別売品)

■ ブラケット付防水コネクタ (別売品)

■ 60ピン 防水ヒューズ&リレーボックス (別売品)



◀ 搭載例



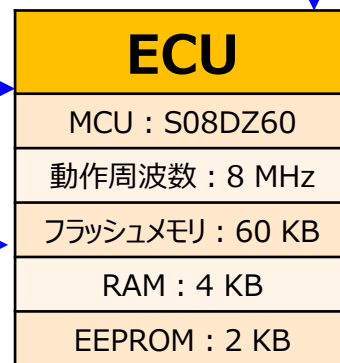
モジュールを接続する際は、ノッチを参照のうえ、端子配置と方向に注意してください。

機能図

Pin	設定可能I/O (入力/出力兼用)
9	アナログ入力 / デジタル出力 / PWM出力
10	アナログ入力 / デジタル出力 / PWM出力
11	アナログ入力 / デジタル出力 / PWM出力
12	アナログ入力 / デジタル出力 / PWM出力

Pin	通信インターフェース (CAN)
4	CAN通信 (Low)
5	CAN通信 (High)

Pin	電源・制御系
1	GND (グラウンド)
3	電源入力 (9~32 VDC)
6	イグニッション入力 (KL15) (自己保持機能あり)



Pin	アナログ入力専用	説明
2	アナログ入力1 (電圧/電流/周波数入力 切替)	0~12.1 V / 0~35.6 V / 0~25 mA ※端子設定により周波数入力 (RPM) として使用可能
7	アナログ入力3 (電圧入力/プルアップ対応)	
8	アナログ入力2 (電圧/電流入力 切替)	

製品詳細、掲載以外の仕様については弊社営業部までお問い合わせ願います。

お問い合わせ先